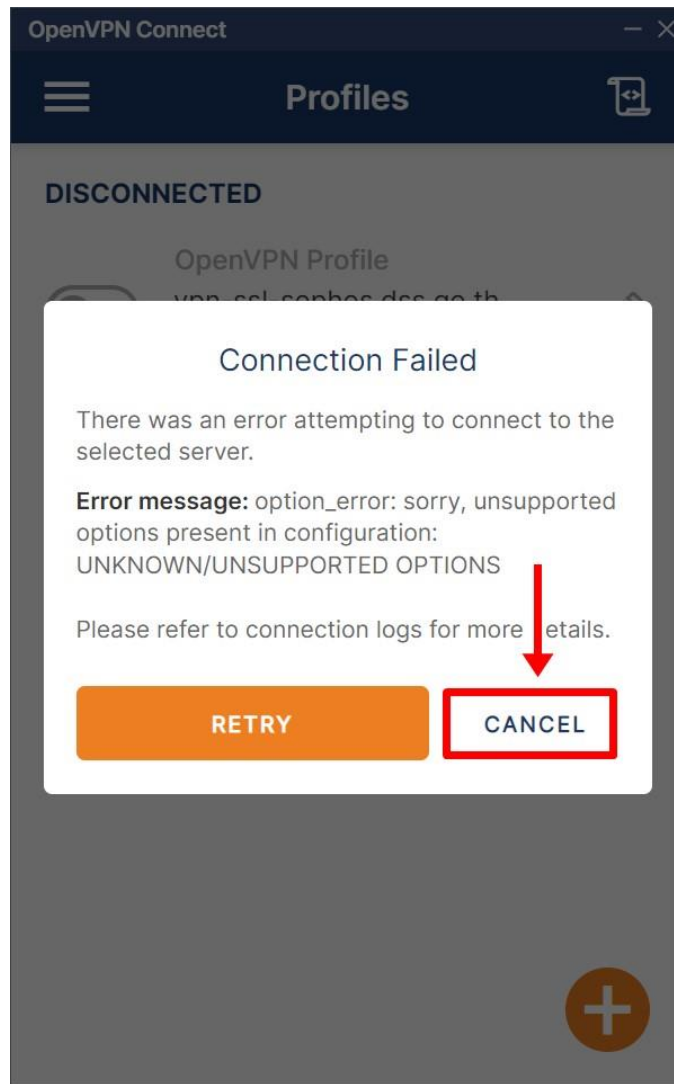
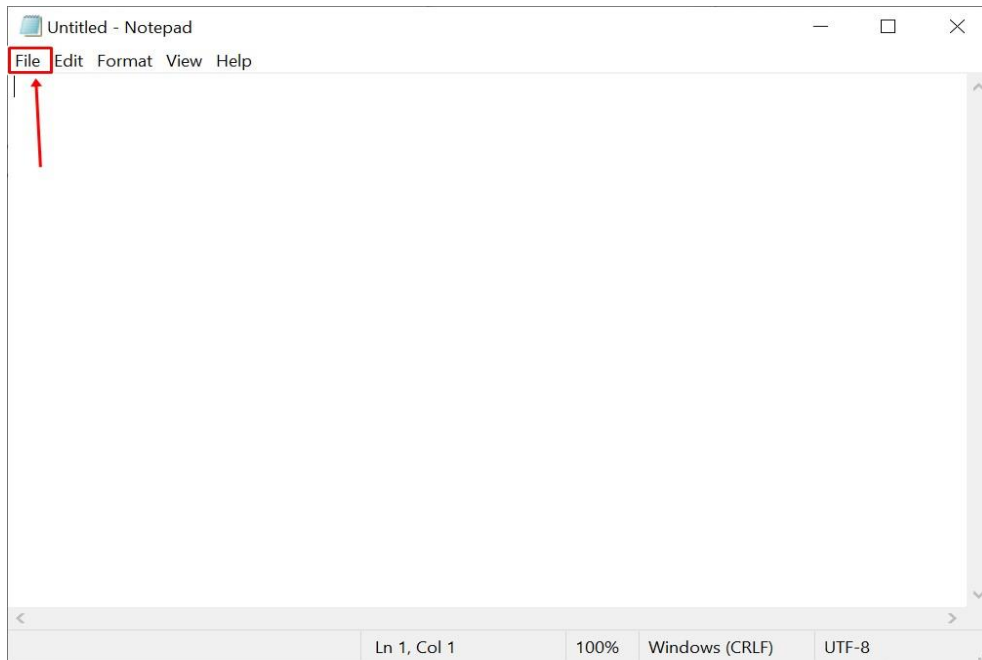


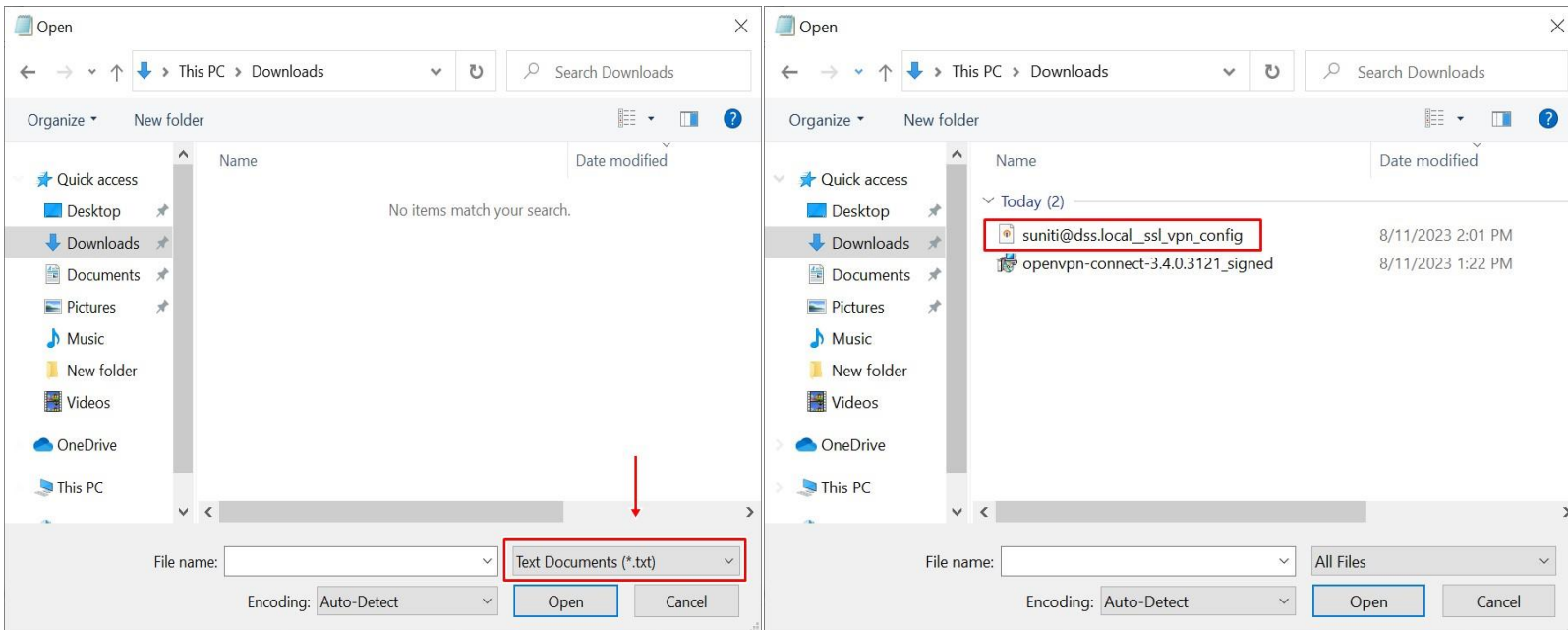
วิธีการแก้ไข Open VPN Connect



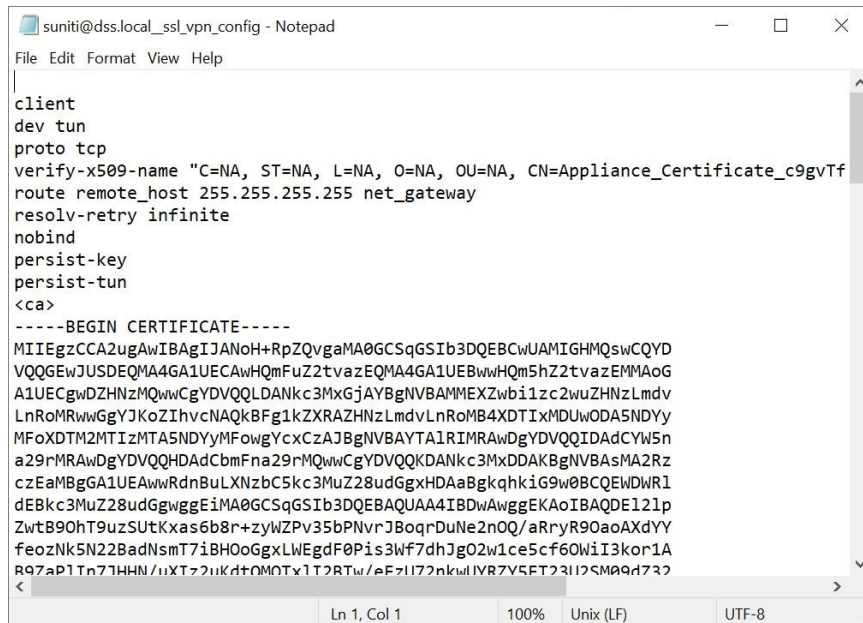
1. เปิดโปรแกรม Notepad จากนั้นให้คลิกที่ File และเลือก Open



2. คลิกเลือกเปลี่ยนเป็น All Files จากนั้นเลือกไฟล์ vpn config

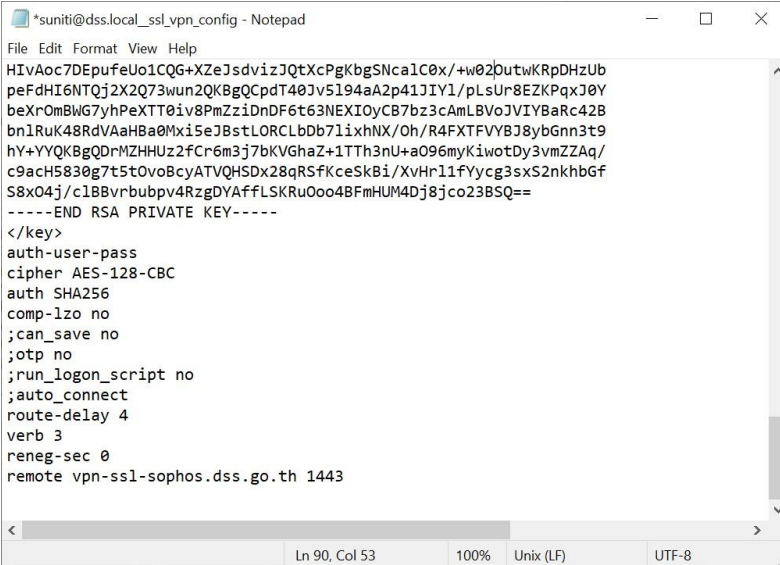


3. ให้ท่านเลื่อนลงมาด้านล่างสุด

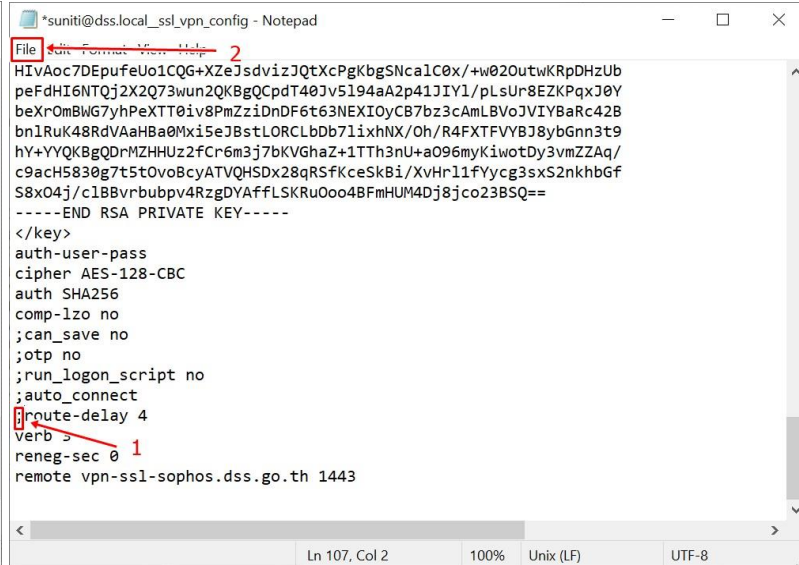


```
suniti@dss.local_ssl_vpn_config - Notepad
File Edit Format View Help
|
client
dev tun
proto tcp
verify-x509-name "C=NA, ST=NA, L=NA, O=NA, OU=NA, CN=Appliance_Certificate_c9gvTf
route remote_host 255.255.255 net_gateway
resolv-retry infinite
nobind
persist-key
persist-tun
<ca>
-----BEGIN CERTIFICATE-----
MIIEgzCCA2ugAwIBAgIJANoH+RpZQvgaMA0GCSqGSIb3DQEBCwUAMIGHMQswCQYD
VQQGEwJUSDEQMA4GA1UECAwHQmFuZ2tvazEQMA4GA1UEBwwHQm5hZ2tvazEMMAoG
A1UECgwDZHNzMQwwCgYDVQQLDANKc3MxGjYBbnVBAWVBAWVBAWVBAWVBAWVBAWVBA
LnRoMRwwGgYJKoZIhvcNAQkBFg1kZXRAZHNzLmdvLnRoMRwB4XDITxMDUwODA5NDYy
MFOxDTM2MTIzMTA5NDYyMFOwYcxZAJBgNVBAYTA1RIMRAwDgYDVQQIDAdCYW5n
a29rMRAwDgYDVQQHDAdCbmFna29rMQwwCgYDVQQKDANKc3MxDDAKBGNVBAwMA2Rz
czEaMBGGA1UEAwRdnBuLXNzbC5kc3MuZ28udGxHDAaBgkqhkiG9w0BCQEWDR1d
EBkcz3MuZ28udGxwggEiMA0GCSqGSIb3DQEBAQUAA4IBDwAwggEKAoIBAQDE12lp
ZwtB90hT9uzSUTkXas6b8r+zyWZPV35bPNvrJBoqrDuNe2nOQ/aRryR90aoAXdYY
feozNk5N22BadNsmT7iBHOoGgxLWEgdF0Pis3Wf7dhJgO2w1ce5cf60WiI3kor1A
Rq7aP1Tn71HHN/uxTz7uKd+QMNTx1T2RTw/aeFz1172nkwlIVR7Y5FT23112SM9d732
<
```

3.1 ให้ท่านใส่เครื่องหมาย ; ด้านหน้า route-delay 4 จากนั้นคลิกที่ File แล้วกด Save

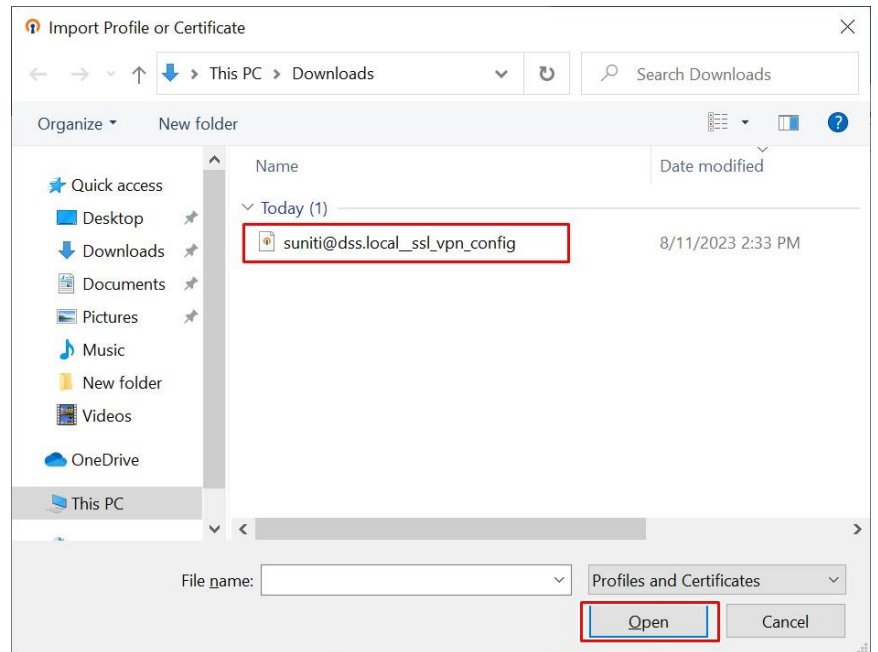
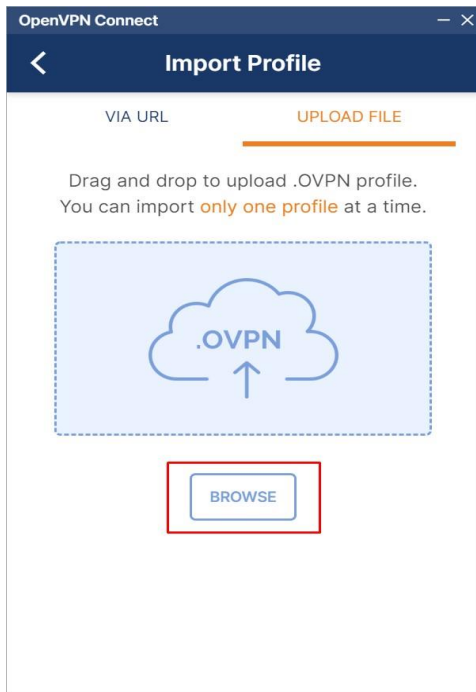


```
*suniti@dss.local_ssl_vpn_config - Notepad
File Edit Format View Help
HIVaoc7DEpufeUo1CQG+XZeJsdvizJQtXcPkgbSNca1C0x/+w020utwKRpDHzUb
peFdHI6NTQj2X2Q73wun2QK8gQCpdT40Jv5194aA2p41JIY1/pLsUr8EZKpQxJ0Y
beXrOmBwG7yhPeXTT0iv8PmZziDnDF6t63NEXIOyCB7bz3cAmLBVoJVIYBaRc42B
bn1RuK48RdVAaHba0Mxi5eJBstLORCLbDb71ixhNX/Oh/R4FXTFVYBj8ybGnn3t9
hY+YYQKBgQDrMZHHz2fCr6m3j7bKVghaZ+1TTh3nU+a096myKiwoTdy3vmZZAq/
c9ach5830g7t5tOvoBcyATVQHSdx28qRSfKceskBi/XvHr11fYycg3sxS2nkhbGf
S8x04j/c1BBvrbubpv4RzgDYAffLSKRu0oo4BFmHUM4Dj8jco23BSQ==
-----END RSA PRIVATE KEY-----
</key>
auth-user-pass
cipher AES-128-CBC
auth SHA256
comp-lzo no
;can_save no
;otp no
;run_logon_script no
;auto_connect
route-delay 4
verb 3
reneg-sec 0
remote vpn-ssl-sophos.dss.go.th 1443
<
```

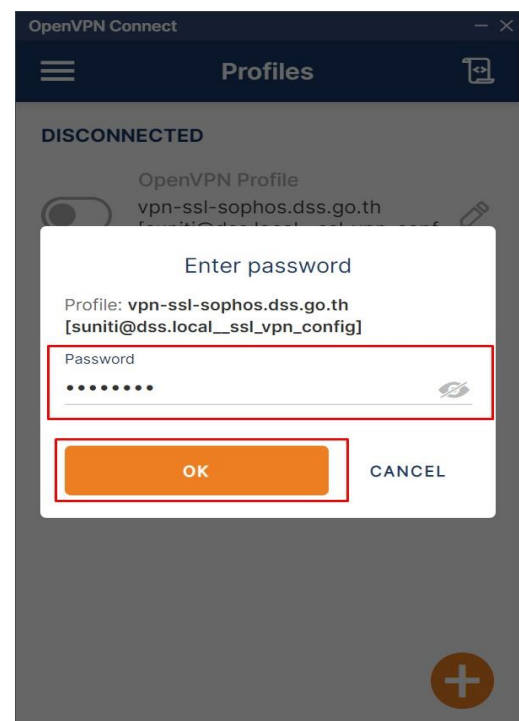
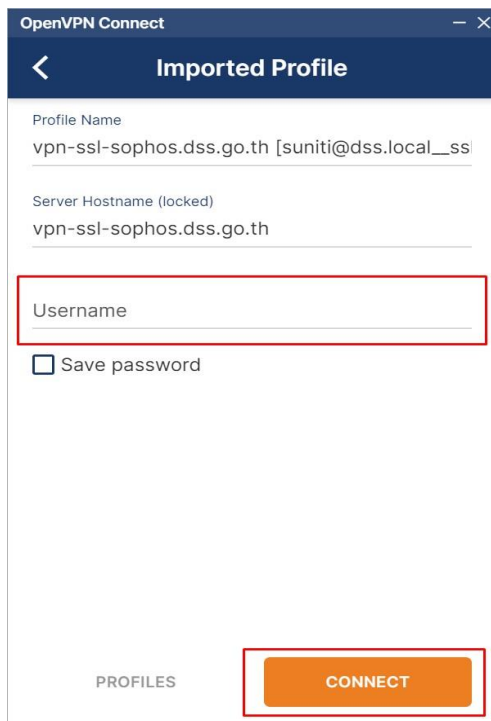


```
*suniti@dss.local_ssl_vpn_config - Notepad
File Edit Format View Help
HIVaoc7DEpufeUo1CQG+XZeJsdvizJQtXcPkgbSNca1C0x/+w020utwKRpDHzUb
peFdHI6NTQj2X2Q73wun2QK8gQCpdT40Jv5194aA2p41JIY1/pLsUr8EZKpQxJ0Y
beXrOmBwG7yhPeXTT0iv8PmZziDnDF6t63NEXIOyCB7bz3cAmLBVoJVIYBaRc42B
bn1RuK48RdVAaHba0Mxi5eJBstLORCLbDb71ixhNX/Oh/R4FXTFVYBj8ybGnn3t9
hY+YYQKBgQDrMZHHz2fCr6m3j7bKVghaZ+1TTh3nU+a096myKiwoTdy3vmZZAq/
c9ach5830g7t5tOvoBcyATVQHSdx28qRSfKceskBi/XvHr11fYycg3sxS2nkhbGf
S8x04j/c1BBvrbubpv4RzgDYAffLSKRu0oo4BFmHUM4Dj8jco23BSQ==
-----END RSA PRIVATE KEY-----
</key>
auth-user-pass
cipher AES-128-CBC
auth SHA256
comp-lzo no
;can_save no
;otp no
;run_logon_script no
;auto_connect
route-delay 4
verb 3
reneg-sec 0
remote vpn-ssl-sophos.dss.go.th 1443
<
```

4. จากนั้นให้ท่านเข้า Open VPN Connect แล้วทำการ import Profile ใหม่



5. กรอก Username เสร็จแล้วคลิก CONNECT ใส่ Password จากนั้นคลิก OK



6. หลังจากที่ได้ Connected เข้ากับระบบเครือข่าย VPN ของ วศ. แล้ว โปรแกรมจะแสดงสถานะการทำงานปรากฏรูปดังนี้

